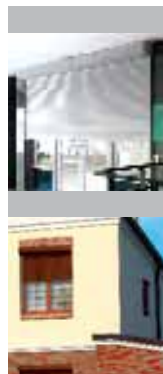




- Rolovací vrata jsou vyráběny z hliníkových lamel o výšce 77 mm a šířce 19 mm. Lamely jsou vyplněny polyuretanovou pěnou.
- Standardní barva bílá, hnědá, stříbrná a zlatý dub.
- Lze lakovat dle RAL.
- Rolovací vrata lze vyrábět do maximální šířky otvoru 5800 mm.
- Rolovací vrata lze doplnit provětrávací nebo průhledovou lamelou s polykarbonátovým prosklením.
- Vrata se dodávají včetně AL horního krycího boxu (300 nebo 360 mm - závisí na velikosti rolovacích vrat), AL vodičích lišt.
- Ovládání elektromotorem pomocí klíčového spínače nebo dálkového ovládání.
- Standardně dodávána pádová brzda.
- Při dálkovém ovládání lze doplnit fotobuňkami a odporovou nárazovou lištou.



- Předokenní rolety jsou vyráběny z hliníkových lamel o výšce 36 mm a tloušťce 8,5 mm. Lamely jsou vyplněny polyuretanovou pěnou.
- Standardní barva bílá, hnědá, stříbrná a zlatý dub.
- Předokenní rolety z lamely 37 mm se vyrábí do maximální šířky otvoru 2500 mm.
- Předokenní rolety se standardně dodávají s horním krycím boxem.
- Za příplatek lze doplnit i o zaomítací krycí box.
- Ovládání elektromotorem pomocí spínače nebo dálkového ovládání.



ROLOVACÍ MŘÍŽE
SEKČNÍ VRATA
HLINÍKOVÉ BRÁNY
ROLETOVÁ VRATA
PŘEDOKENNÍ ROLETY

otvorové výplně

Brány, vrata, mříže, rolety

Prodejce:

TECHNOPARK®



- Rolovací mříže jsou vyráběny ze dvou typů hliníkových lamel AEG 56 výška lamely 56 mm, AEG 84 výška lamely 84 mm.
- Standardní barva stříbrná.
- Lze lakovat dle RAL.
- Mříže z lamely AEG 56 se vyrábí do maximální šířky otvoru 3000 mm, z lamely AEG 84 do maximální šířky otvoru 5800 mm.
- Mříž se dodává včetně AL horního krycího boxu (250, 300 nebo 360 mm - závisí na velikosti rolovací mříže), AL vodičích lišt.
- Navíjecí hřídel má plovoucí uložení.
- Ovládání elektromotorem pomocí klíčového spínače nebo dálkového ovládání.
- Standardně dodávána pádová brzda.
- Při dálkovém ovládání lze doplnit fotobuňkami a odporovou nárazovou lištou.



- Při výrobě sekčních vrat ALUTECH se používají panely o tloušťce 45 mm s ochranou proti sevření a poranění prstů.
- Tato tloušťka zajišťuje vynikající tepelné a zvukové izolační vlastnosti překonávající svými hodnotami vrata většiny evropských výrobců a umožňuje vyrábět vrata až o šířce 7 m.
- Panely je možné volit: mikrolamela, lamela, kazeta, hladká (pouze zlatý dub).
- Základní barevná škála obsahuje vždy dvě varianty barevného zpracování čelní strany panelu: bílou a hnědou. Čelní stranu je možné opatřit barevným nátěrem podle katalogu RAL. Avšak základní panel - mikrolamela je možné objednat ve 4 základních barvách: bílá, hnědá, modrá a stříbrná.
- Pro standardní kování činí minimální výška nadpraží garážových vrat 210 mm, pro nízké kování 100 mm.

- Spoje vodících kolejnič jsou lisovány, takže v těchto místech nedochází k poškození galvanického povlaku.
- Panely jsou dodávány s předpřipravenými otvory (automatickou linkou) určenými pro instalaci závěsů a konzol.
- Na boční krycí lišty je při výrobě nanášena ochranná vrstva bílé barvy, která zároveň zlepšuje vnější vzhled vrat a jsou do nich vyvrtány otvory pro upevnění závěsů.
- Panely se spojují pomocí bočních konzol a spojovacích závěsů vyrobených z nerezové oceli s extra ohybem pro eliminaci rizika křížení a prověšení panelů.
- Standardní výbava sekčních vrat zahrnuje bezpečnostní systém, který v případě zlomení torzní pružiny zablokuje hřídel a zabrání pádu vratového křídla.
- Průmyslová vrata mají ve standardní výbavě systém, který v případě zlomení torzní pružiny blokuje hřídel a v případě přetržení lan blokuje vratové křídlo.
- Zesílený zámek s rozporkou je z vnější strany opatřen masivním hliníkovým držadlem odolným proti poškození a útokům vandalů.

- Jako rám dveří jsou použity zesílené hliníkové profily s novou technologií připojení k vratovému křídlu a dveřím.
- Nad dveřním křídlem je z vnější strany umístěna stříška proti dešti, která brání zatékání vody do otvorů kolem dveří.
- Při instalaci dveří jsou vrata vybavena doplňkovým speciálním hliníkovým profilem sloužícím k zesílení spodního panelu vrat.
- Torzní pružiny jsou dimenzovány na následující minimální životnost:
garážová vrata SRD – do 25 000 cyklů zvedání a spouštění;
průmyslová vrata SID – 25 000 cyklů zvedání a spouštění - na přání je možné vybavit vrata pružinami s životností 35 000, 50 000, 75 000 a 100 000 cyklů.
- Pro SID jsou torzní pružiny a vodící kolejničky vrat instalovaných v místnostech se zvýšenou vlhkostí dodatečně opatřeny antikorozní vrstvou (odolnou proti účinku rázů) a spolu s vraty se dodává soubor nerezových spojovacích prvků a nerezová tažná lana.

Snažší manipu-
lace a převoz

K převozu není
třeba nákladní
automobil

Obejdete se
bez silného
a drahého
pohonu

Díky malým
silám potřebným
k pohybu brány
je možné využít
všech možností
sofistikované
řídící jednotky



- Hliníkový systém pro sestavování samonosných posuvných a klasických křídlových bran.
- Přesně do sebe zapadající a masivní rohové výtuky dodávají bráně patřičnou pevnost.
- Speciálně vyvinuté profily jsou dodávány nařezané a okosené tak, aby jste snadno a rychle při použití běžného nářadí sestavili bránu.
- Bránu sestavíte s pomocí návodu u zákazníka (nemusíte vlastnit ani dílnu, ani svářečský průkaz).
- A nakonec přijdou emoce - ohromí Vás svou krásou a dokonalým vzhledem.
- Hliník je vysoce odolný proti působení povětrnostních podmínek. Spolu s použitím nerezového spojovacího materiálu je zajištěna odolnost proti korozi na mnoho let i v mimořádně nepříznivých klimatických podmínkách.
- Životnost můžete ještě prodloužit vhodnou povrchovou úpravou.
- Dle přání zákazníka je možné nalakovat bránu na příslušný odstín dle RAL nebo nechat ve vypalovací peci nanést vrstvu s úpravou v imitaci dřeva.
- Bránu je možné objednat v provedení posuvná samonosná, jednokřídlová či dvoukřídlová; s výplní uvnitř, vně nebo bez výplně.
- Na výplň uvnitř lze použít libovolné profily s vedením pro samořezné šrouby. Na výplň vně rámu brány je možno použít jakýkoliv typ profilu dle ostatního oplocení.
- Tvar a rozmístění výplně je libovolné, avšak je nutné dodržet maximální hmotnost výplně, a to 12 kg/bm.

- **Maximální světlá šířka průjezdu:** posuv 6 m, 1 křídlo 4 m, 2 křídla 8 m.